

# RELACIÓN FAMILIA-ESCUELA

LA FAMILIA Y LA ESCUELA SON LOS PILARES BÁSICOS EN LOS PRIMEROS AÑOS DE VIDA.

EL OBJETO DE LA RELACIÓN ES ACOMPAÑAR EL PROCESO DE CRECIMIENTO DE LOS NIÑOS Y LAS NIÑAS EN CADA ETAPA. APOYAR EN LOS CAMBIOS Y LAS NECESIDADES DE LOS/AS MENORES PARA ADAPTARSE A ELLAS.

## COMUNICACIÓN

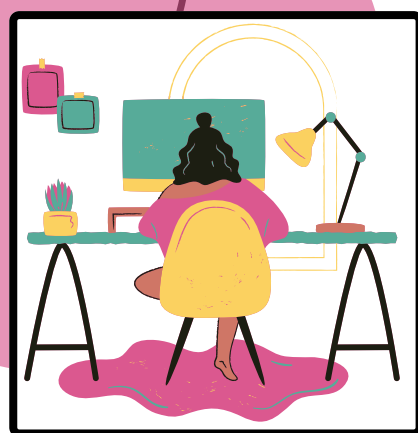
Continua, contactar ante cualquier duda, problema, incidente con tutor/a, jefe/a de estudios, PSC, dirección.

¿Cómo contactar? A través del teléfono del centro, agenda (en los casos que tengan), o a través del correo electrónico, o de Roble.

En las escuelas infantiles es diaria, en entradas y salidas.

**IMPORTANTE:** No actuar por su cuenta ante un problema entre hijos/as.

**IMPORTANTE:** Cuidado con los grupos de Whatsapp de familias.



## FORMAS DE PARTICIPAR

- A través de AMPAS/AFAS

- CONSEJO ESCOLAR.

- Actividades puntuales en las que se solicite la colaboración de las familias.

- En algunos casos a través de las ESCUELAS DE FAMILIA que realizan charlas informativas, talleres...

- Jornada de puertas abiertas.

## RECOMENDACIONES

Marcar rutinas sobre todo en E.I y primeras etapas de educación primaria. Ayuda a fomentar la seguridad de los/as menores.

Marcar horarios de comidas, descansos, tiempo de televisión u otros dispositivos.

Hacer a los/as menores partícipes de su desarrollo, fomentar su autonomía.



## RAZONES

El diálogo con las familias nos puede ayudar a conocer más las circunstancias familiares de las niñas y los niños para poder actuar con mayor acierto.

Nuestra visión de la conducta de las niñas y los niños suele ser más objetiva que la de las madres y padres.

Las familias nos informan de aspectos de la vida de las/los MENORES que nosotras desconocemos. Por otra parte, les podemos mostrar otros aspectos diferentes. Ambas informaciones se complementan.

Las actuaciones de la escuela y la familia deben ir a la par y no contradecirse, porque ello originaría conflictos y desequilibrios.

## ¿POR QUÉ ES IMPORTANTE?

Por el bienestar social, emocional y psicológico de los/as menores. Fomento de la autoestima y satisfacción de las necesidades de los/as menores.

Ayudarles en su desarrollo como personas y en su progreso académico.

Transmitir valores positivos como la convivencia, respeto, tolerancia,

Es muy importante que vean que hay una comunicación fluida y buena relación entre la familia y la escuela.

Imitan lo que ven en casa, por ello es importante seguir las indicaciones/recomendaciones del profesorado y que se les transmita el respeto a los/as mismos/as.

